



# Jornada de Puertas abiertas, 2023

*“Formando para ayudar”*



<https://www.youtube.com/watch?v=cHraRzzMgA8>

<https://youtu.be/FWifp5n1lcs>



# **FACULTAD DE PSICOLOGÍA**

*Universidad de Salamanca*

*Campus “Ciudad Jardín”*

*Avda. de la Merced, nº 109/131.  
37005 Salamanca*

<https://psicologia.usal.es/>



# Facultad de Psicología



<https://psicologia.usal.es/>



La facultad vista  
por el Decano

SECRETARÍA  
Trámites  
Administrativos



Prácticas  
Externas

Aula Abierta  
y EducaTO



Programas  
de Movilidad

Convocatorias

Multimedia

VSALSAP  
Servicio de Atención  
de la Facultad de Psicología



## ***TITULACIONES:***



*Grado en Psicología*



*Grado en Terapia Ocupacional*



# Número de plazas

Grado en Psicología

Grado en Terapia  
Ocupacional

200

50



# Nota de Corte 2022-2023

	Grado en Psicología	Grado en Terapia Ocupacional
2021-2022	10,436	9,130
2022-2023	10,571	9,390



# Ponderaciones 2022-2023

	Grado en Psicología
Biología	0,2
Matemáticas aplicada a las CCSS	0,2
Matemáticas II	0,2
Física	0,1
Química	0,1
Historia de la Filosofía	0,1



# Ponderaciones 2022-2023

	Grado en Terapia Ocupacional
Biología	0,2
Matemáticas aplicada a las CCSS	0,2
Matemáticas II	0,2
Física	0,1
Química	0,1





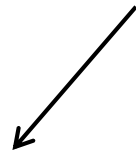
# ACCESO A LA UNIVERSIDAD EBAU



## NOTA DE ADMISIÓN

$$\text{Nota de admisión} = 0,6 * (\text{NMB}) + 0,4 * (\text{EBAU}) + a * M1 + b * M2$$

Fase general y  
Bachillerato



60 % Nota Media Bachillerato  
40 % de la calificación de la Fase  
General

Fase Voluntaria



$a, b$  = Parámetros  
de ponderación .  
 $M1, M2$  =  
Calificaciones de las  
materias superadas  
en la fase específica  
con mejor nota de  
admisión



# *Grado en Psicología*





# *Grado en Psicología: Objetivos*

Formación de  
profesionales

Conocimientos Científicos  
Habilidades y Destrezas

Psicólogo/a





# Grado en Psicología: Objetivos



Comprender, interpretar,  
analizar y explicar el  
comportamiento humano





# Grado en Psicología: Objetivos



Evaluar e intervenir en el ámbito individual y social a lo largo del ciclo vital





# Grado en Psicología: PLAN DE ESTUDIOS

Distribución del plan de estudios por tipo de materia.

Tipo de Materia	Nº créditos
Formación Básica	60
Materias Obligatorias	132
Materias Optativas	33
Prácticas externas (obligatorias)	9
Trabajo Fin de Grado (TFG)	6
<b>TOTAL</b>	<b>240</b>



# *Grado en Psicología:* *PLAN DE ESTUDIOS*

## Algunas asignaturas del plan de estudios

Psicopatología y Terapia

Evaluación y Diagnóstico Psicológico

Fundamentos Biológicos, Neuropsicología y Psicofarmacología

Psicología Social y de los Grupos

Psicología de la Personalidad

Psicología del Deporte

Psicología de la Sexualidad

Desarrollo cognitivo y lingüístico, sexual, afectivo y social

Estadística Aplicada a la Psicología

Psicología de la salud



# *Grado en Psicología:* *PLAN DE ESTUDIOS*

## Prácticas Externas:

- Toma de contacto con la práctica psicológica.
- Convenios con más de 100 instituciones para realizar las prácticas en Salamanca o en otras ciudades.
- Tutor interno (en la facultad) y tutor externo (en el centro).
- 225 horas en centros





# Grado en Psicología: Metodología de Enseñanza y Aprendizaje

Distribución de horas del alumno/a (ejemplo asignatura de 6 ECTS)	Técnicas y Estrategias Docentes	Horas
Horas Presenciales	Clases magistrales	20
	Clases prácticas	20
	Seminarios	5
	Tutorías Trabajos de Grupo	2
	Realización de Exámenes	3
Horas No Presenciales	Preparación de trabajos	20
	Preparación de Exámenes	60
	Otras actividades	20
TOTAL		150



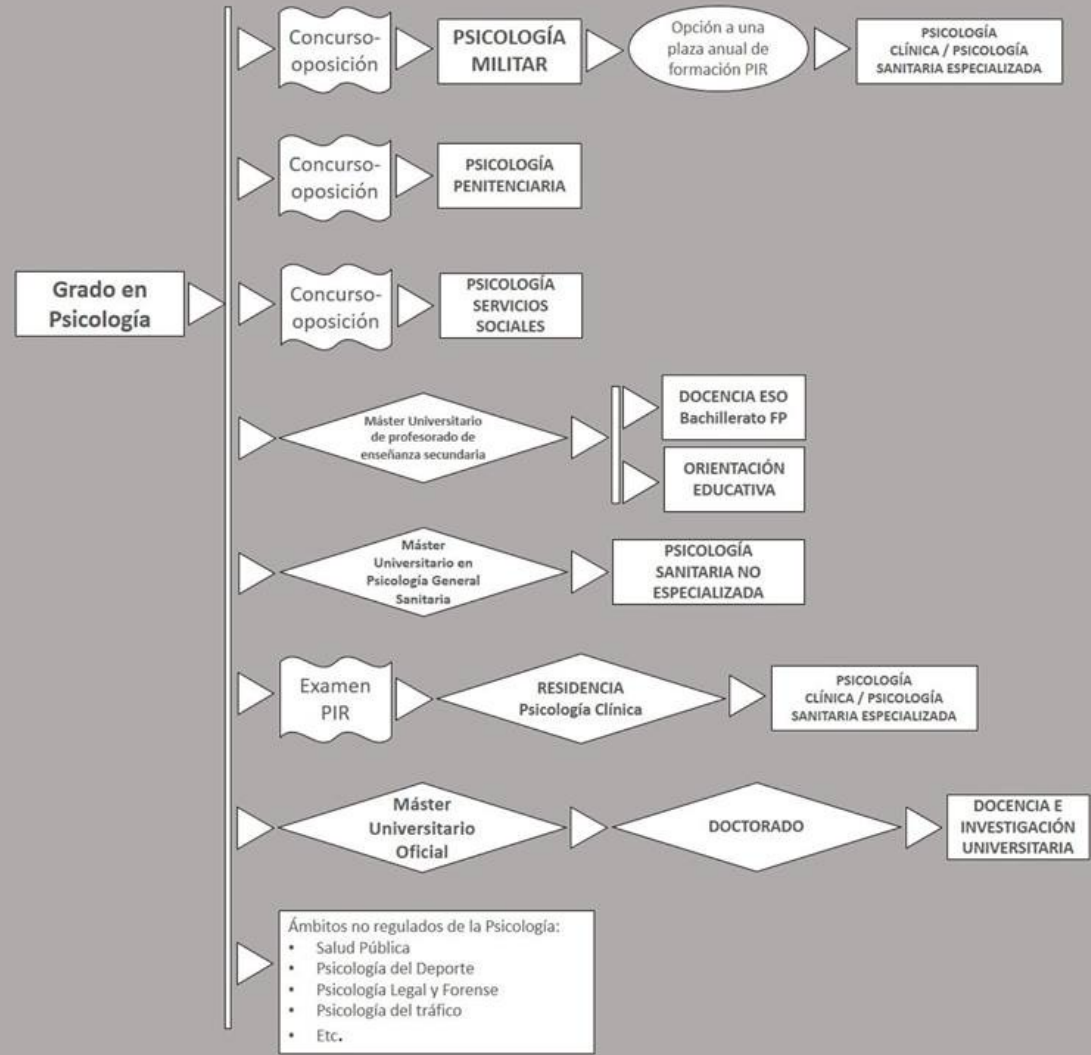
# *Grado en Psicología:* *ÁMBITOS PROFESIONALES*

Master profesionalización o investigación

Doctorado

PIR

Mercado Laboral



# ITINERARIOS FORMATIVOS EN PSICOLOGÍA



## Psicología Clínica y de la Salud.

- ❖ Psicólogo Clínico
- ❖ Neuropsicólogo
- ❖ Sexología
- ❖ Trastornos alimentarios
- ❖ Drogodependientes





## Psicología Evolutiva y de la Educación

- ❖ Orientación
- ❖ Apoyo psicosocial
- ❖ Intervención educativa
- ❖ Envejecimiento





## Psicología Social, del Trabajo y de las Organizaciones

- ❖ Recursos Humanos en Empresas
- ❖ Instituciones Penitenciarias
- ❖ Psicología jurídica
- ❖ Deporte
- ❖ Tráfico y Seguridad Vial





# *Grado en Terapia Ocupacional*





# *Grado en Terapia Ocupacional:* **OBJETIVOS**

Formación de profesionales en el conocimiento de habilidades y destrezas para ser Terapeutas Ocupacionales







# Grado en Terapia Ocupacional: OBJETIVOS

El Terapeuta Ocupacional trabaja para restaurar y rehabilitar las actividades de la vida diaria, a través de la ocupación, de las personas con alguna discapacidad permanente o temporal





# *Grado en Terapia Ocupacional:* **OBJETIVOS**

Capacitar a las personas con dificultades físicas, cognitivas y/o sociales para conseguir la mayor autonomía a través de la OCUPACIÓN





# Grado en Terapia Ocupacional: PLAN DE ESTUDIOS

Distribución del plan de estudios por tipo de materia.

Tipo de Materia	Nº créditos
Formación Básica	60
Materias Obligatorias	117
Materias Optativas	15
Prácticas externas (obligatorias)	42
Trabajo Fin de Grado (TFG)	6
<b>TOTAL</b>	<b>240</b>



# *Grado en Terapia Ocupacional:* *PLAN DE ESTUDIOS*

- **Algunas asignaturas del plan de estudios:**
  - Bases psicobiológicas de la conducta
  - Técnicas de reeducación psicomotora
  - Psiquiatría
  - Evaluación e intervención (p.ej., salud, vejez, servicios sociales, etc.)
  - Patología Médica y Quirúrgica
  - Fisiología humana
  - Actividades de la vida
  - Adaptación funcional, productos y tecnologías de apoyo y ergonomía



# *Grado en Terapia Ocupacional:* *PLAN DE ESTUDIOS*

## Prácticas Externas:

- Toma de contacto con la práctica de la Terapia Ocupacional.
- Convenios con más de 70 instituciones para realizar las prácticas en Salamanca o en otras ciudades.
- Tutor interno (en la facultad) y tutor externo (en el centro).
- Aproximadamente 1050 horas (3º- 4º Grado)



# *Grado en Terapia Ocupacional: Metodología de Enseñanza y Aprendizaje*

Distribución de horas del alumno/a (ejemplo asignatura de 6 ECTS)	Técnicas y Estrategias Docentes	Horas
Horas Presenciales	Clases magistrales	20
	Clases prácticas	20
	Seminarios	5
	Tutorías Trabajos de Grupo	2
	Realización de Exámenes	3
Horas No Presenciales	Preparación de trabajos	20
	Preparación de Exámenes	60
	Otras actividades	20
TOTAL		150



# *Grado en Terapia Ocupacional: ÁMBITOS PROFESIONALES*

Master profesionalización o investigación

Doctorado

Mercado Laboral



# *Grado en Terapia Ocupacional:* *ÁMBITOS PROFESIONALES*

- Atención primaria:  
atención en centro de salud,  
atención en domicilio  
unidades móviles.
- Atención en Salud mental:  
agudos y subagudos  
media estancia, larga estancia  
hospital de día  
pisos tutelados  
infanto-juvenil  
trastornos alimenticios





# *Grado en Terapia Ocupacional: ÁMBITOS PROFESIONALES*

- Atención especializada:

- unidad de cuidados intensivos
- atención en agudos
- atención en unidades hospitalarias
- atención ambulatoria
- unidades de cuidados paliativos

- Atención en Geriatría:

- unidades de Psicogeriatría Hospitales de día



# *Grado en Terapia Ocupacional: ÁMBITOS PROFESIONALES*

- Centros de rehabilitación física (CRMF)
- Centros de rehabilitación laboral (CRL)
- Centros de productos de apoyo (ayudas técnicas) y ortopedias
- Centros de acogida
- Centros de rehabilitación psicosocial (CRPS)
- Centros de atención a la drogadicción (CAD)
- Centros ocupacionales
- Educación especial y educación integrada
- Educación reglada y otras formaciones



# *Grado en Terapia Ocupacional: ÁMBITOS PROFESIONALES*

- Equipos de prevención de riesgos laborales
- Tribunales de incapacidad y peritajes
- Residencias de personas mayores
- Asistencia comunitaria
- Servicio de ayuda domicilio (SAD)



# Geriatría





# Centros Ocupacionales y Centros de personas con diversidad funcional



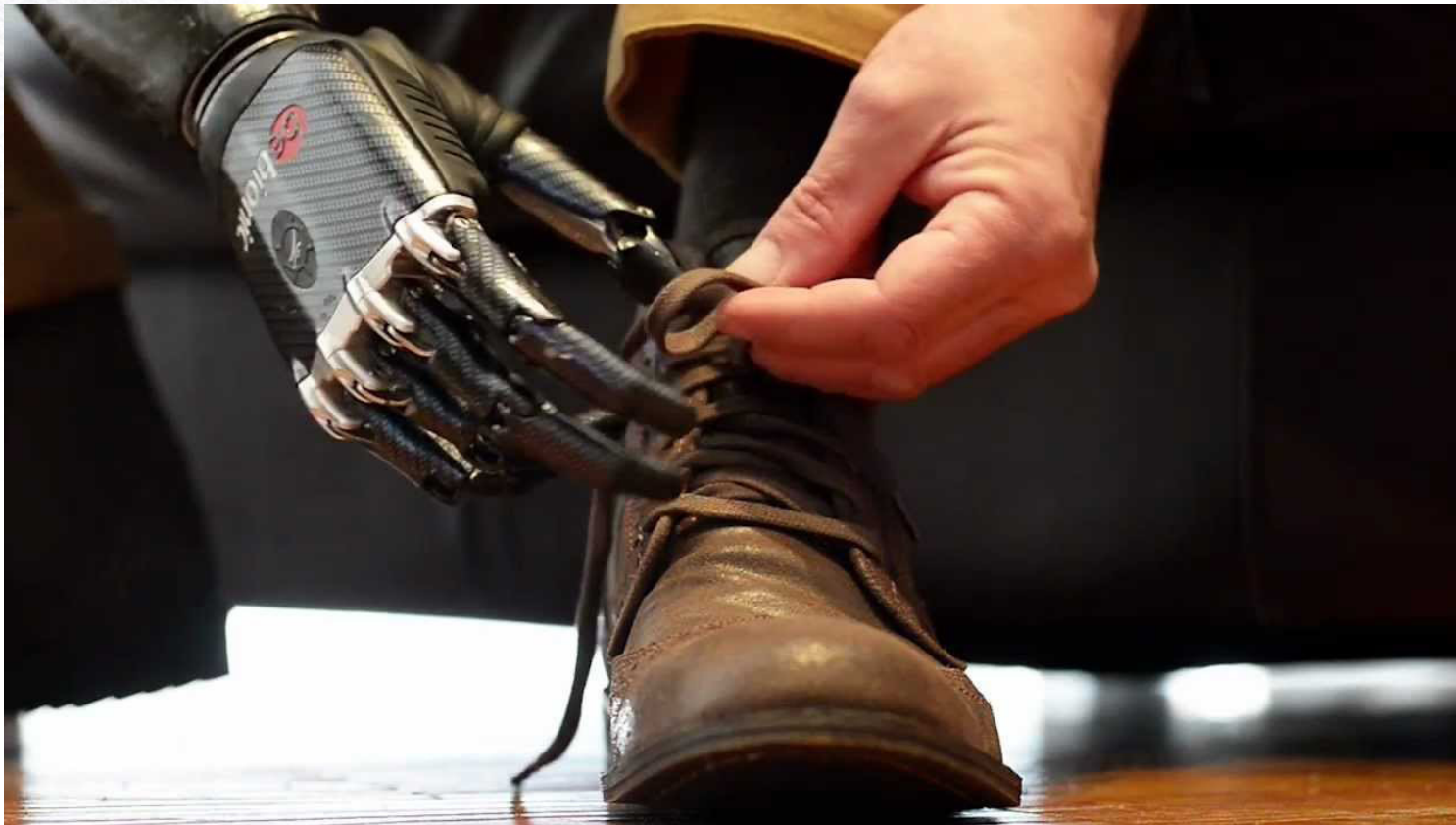


# Atención Domiciliaria





# Mutuas de Accidentes de Trabajo





# Servicios de Drogodependientes







# Estimulación Temprana





# Centros Especiales de Empleo





# Centros Educativos





**TAMBIÉN EN LA FACULTAD**



# Formación Complementaria:

## Sesiones Clínicas/Talleres

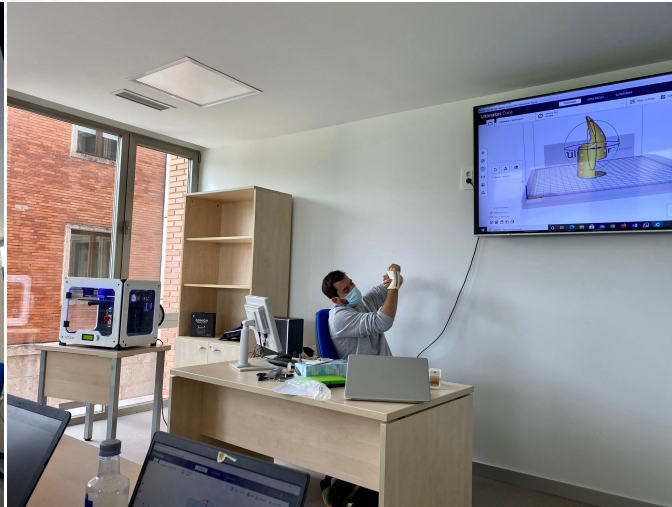
## Seminarios/Charlas

## /Mesas Redondas/ Jornadas





# Formación Complementaria: EducaTO y EducaPsy





# VSALSAP

Servicio de Atención de la Facultad de Psicología

**VSALSAP**  
Servicio de Atención de la Facultad de Psicología

facultad de **Psicología**  
UNIVERSIDAD DE SALAMANCA



*Unidades del Servicio de Atención de la Facultad de Psicología*

*Unidades de Asistencia Clínica Sanitaria*

*Unidades de orientación no sanitaria*





- Ofrecer atención terapéutica a pacientes susceptibles de tratamiento en terapia ocupacional, en cualquier etapa del ciclo vital que, por diversas condiciones médicas, enfermedades, patologías o trastornos, tengan restringido o limitado el acceso a la participación en sus actividades de vida diaria.
- Formar a los alumnos de Grado en Terapia Ocupacional en conocimientos procedimentales basados en la evidencia y aplicables a la evaluación e intervención propia del Terapeuta Ocupacional.

# UNIDAD DOCENTE ASISTENCIAL

## TERAPIA OCUPACIONAL

Universidad de Salamanca







- Dar una respuesta integral a las necesidades y problemas psicosociales de las personas mayores mediante una atención interdisciplinar con un equipo formado por profesionales de los ámbitos de la psicología y el trabajo social, a través de la intervención individual y grupal.
- Abordar la promoción del desarrollo personal y emocional con intervención individual y/o grupal.

**UMAPS**  
UNIVERSIDAD DE SALAMANCA  
UNIVERSITAT DE VALÈNCIA

CENTRO DE INVESTIGACIONES Y SERVICIOS  
JULIÁN SÁNCHEZ "EL CUBERO"  
PSICOLOGÍA EXPERIMENTAL Y PROGRAMAS  
DE CALIDAD DE VIDA PARA LA VEJEZ  
INVESTIGACIÓN Y SERVICIOS

ATENCIÓN PSICOLÓGICA  
ATENCIÓN SOCIAL  
DESARROLLO PERSONAL Y EMOCIONAL  
ATENCIÓN A PERSONAS MAYORES CUIDADORAS  
EVALUACIÓN PREVENTIVA DE DÉFICITS COGNITIVOS

APUNTAMIENTO GRATUITO  
TELÉFONO GRATUITO  
923 29 46 77

Apuntamiento de Salamanca  
UNIVERSIDAD DE SALAMANCA



- Formación, investigación y desarrollo de programas de Evaluación e Intervención para niños con Dificultades de aprendizaje de la Lectura y Escritura
- Asesoramiento psicológico y psicopedagógico que se ofrece a los padres y/o profesores de los alumnos con dificultades en el aprendizaje de la lectura, escritura y comprensión de textos.





**Muchas gracias por vuestra atención.**

**HASTA PRONTO**

- <https://psicologia.usal.es/>